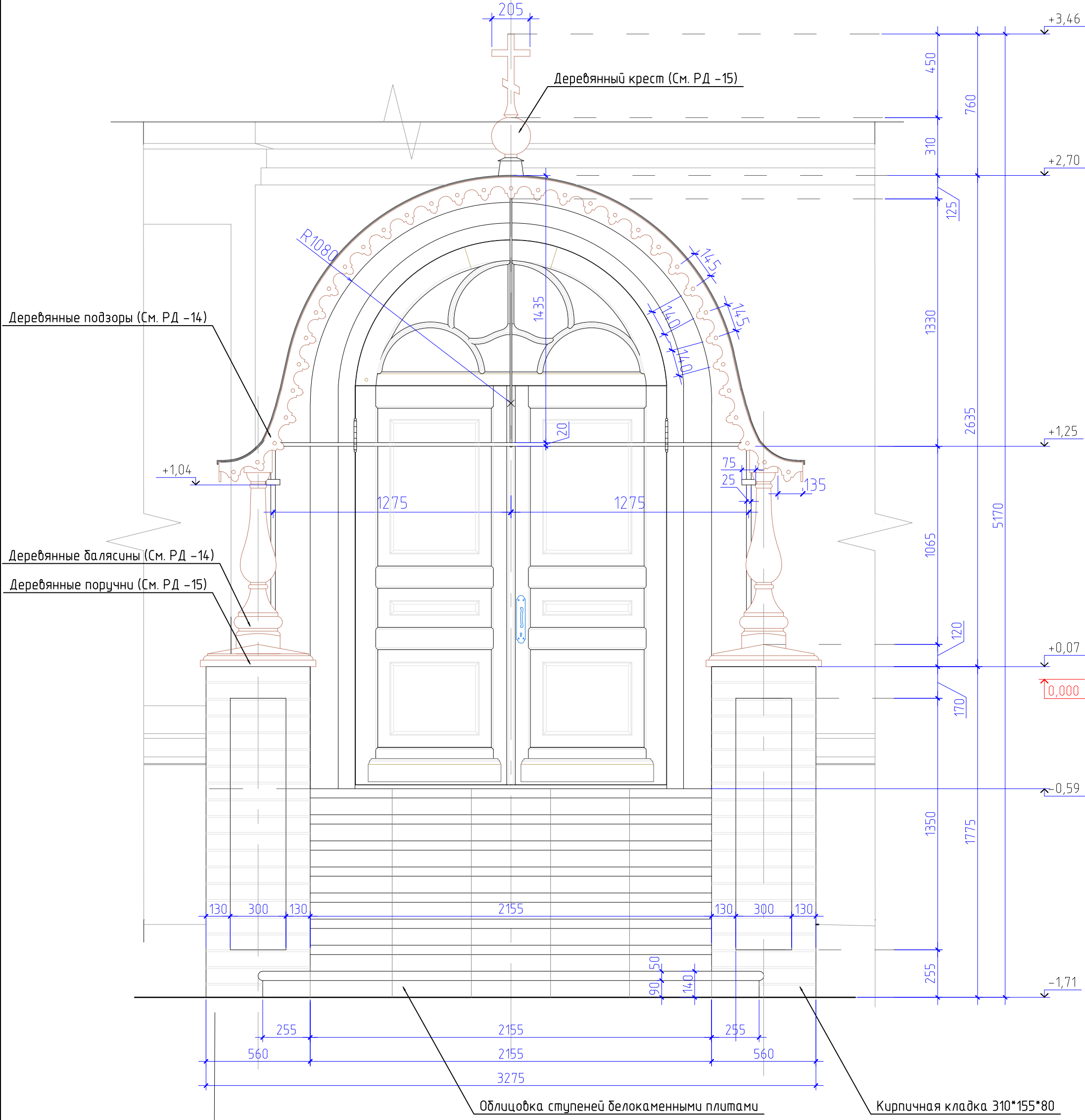
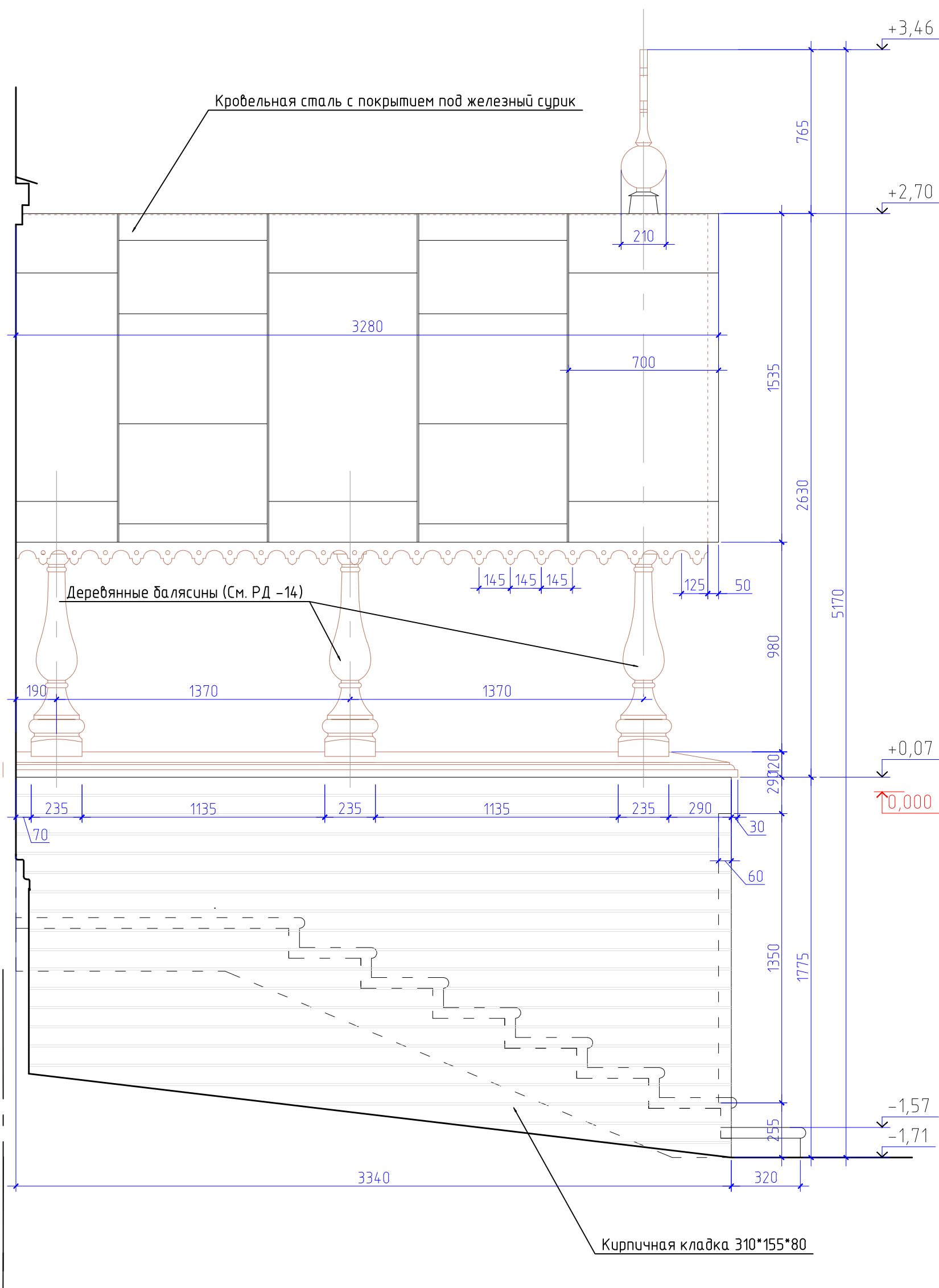


Навес северного и южного  
крыльца в осях 12-13  
М 1:20

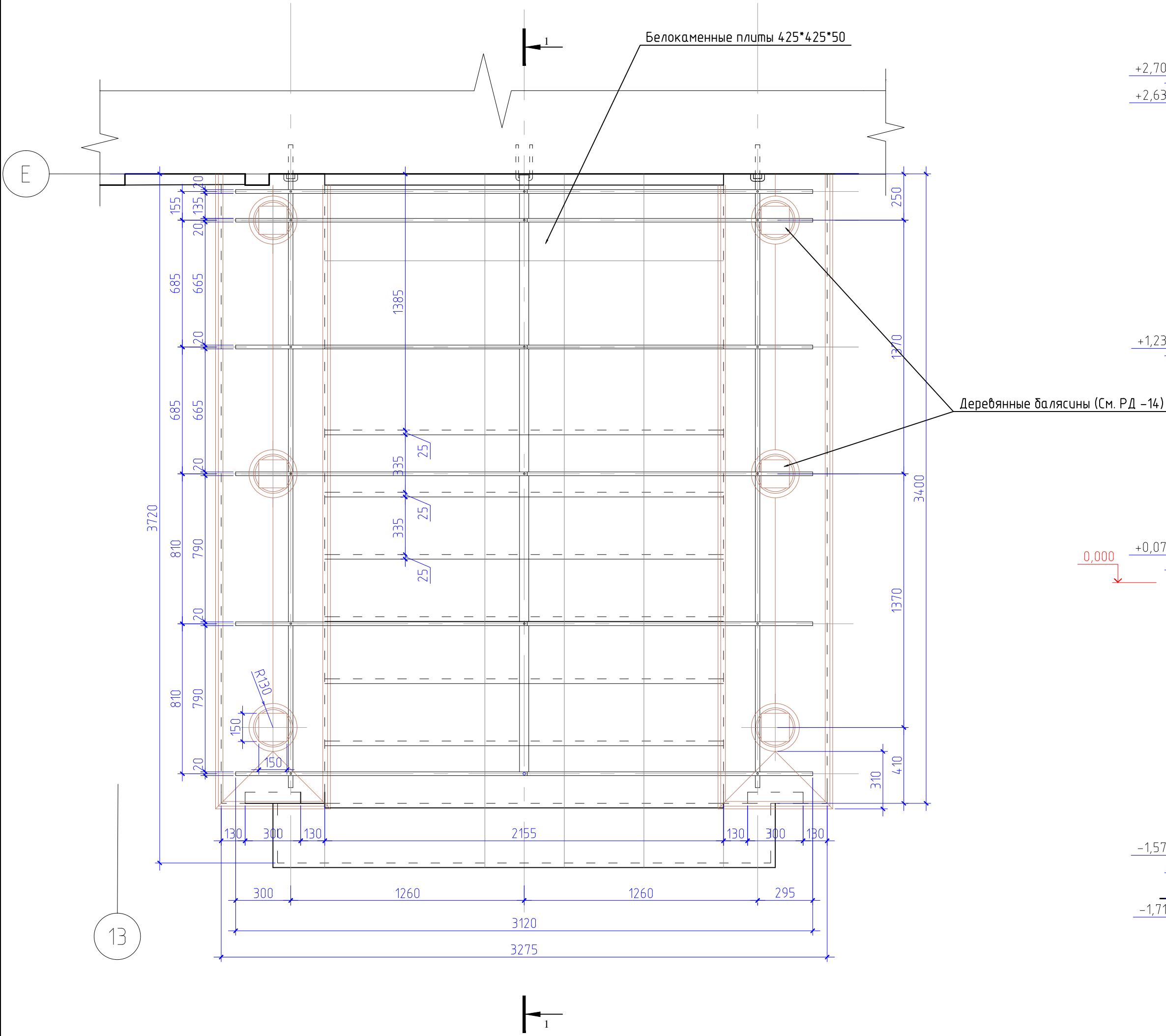
Вид с северного фасада  
М 1:20



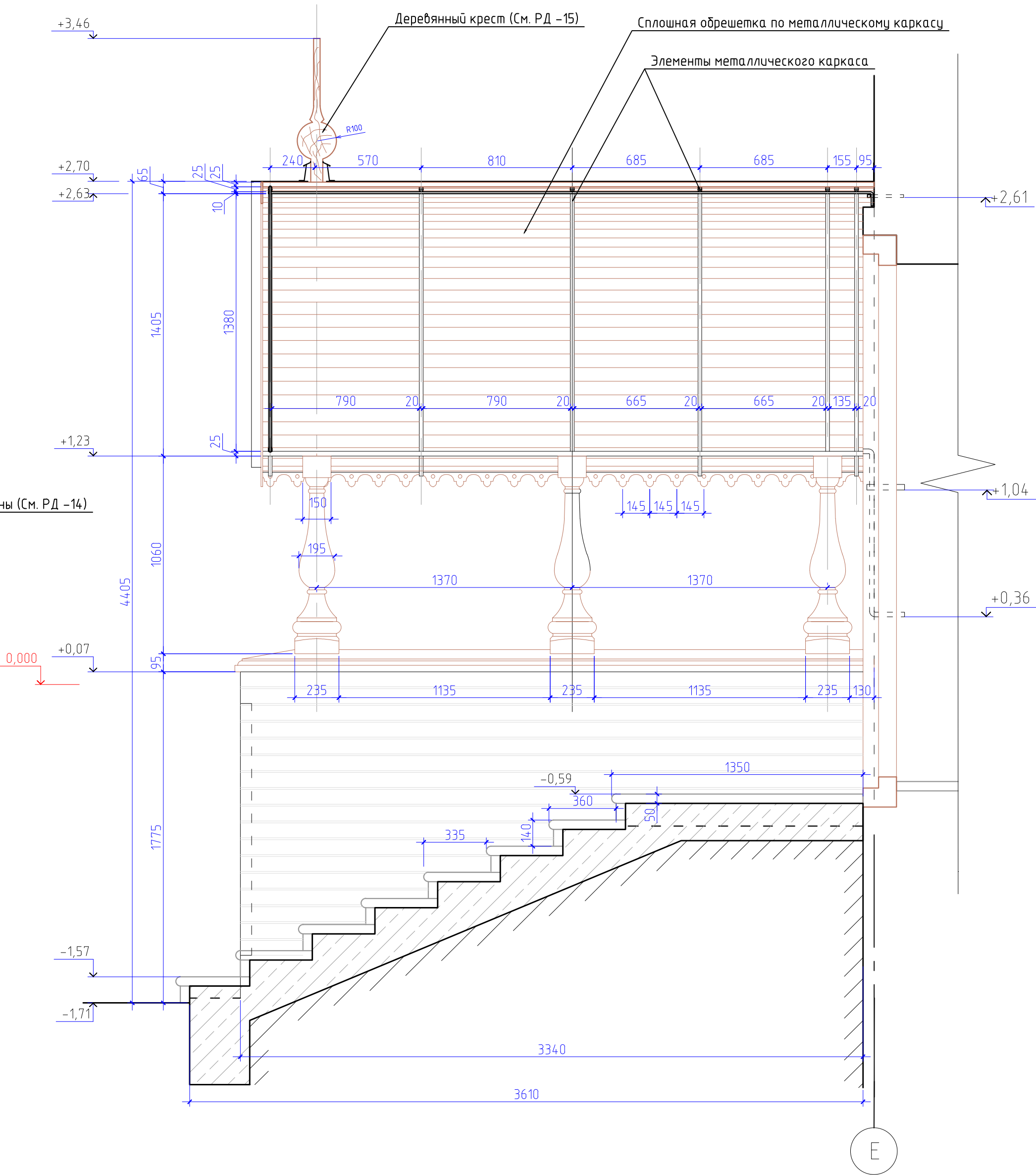
Вид с восточного фасада М 1:20



Вид сверху  
М 1:20



Разрез 1-1  
М 1:20



Примечания:

- Чертеж крыльца разработан на основе архивных фотографий и обмеров сохранившихся конструкций крыльца (металлический каркас, фундамент, остатки лестницы).
- Данный чертеж рассматривать совместно с листами РД - 14, 15
- Металлические детали крыльца выполняются из прокатной стали. После монтажа металлический каркас зачищается от заусенцев и напылив сварных швов. Обработываются согласно технологическим рекомендациям краской по металлу фирмы ООО «ОСТ» WS-plast - М 4200. Цвет - темный графит.
- Деревянные детали изготавливаются из древесины сосны 1 сорта, влажностью не более 12 %. Обработываются защитно-декоративным покрытием согласно технологическим рекомендациям.
- Окрытие - кровельная сталь с покрытием под железный сурик. Расход - 16 кв.м на одно крыльцо

						209-29-14Р-АС		
						Архангельская область, Соловки, остров Анзер, Свято-Троицкий скит		
Изм.	Кол.уч.	Лист	№ док.	Подп.	Дата	Ансамбль Троицкой церкви с колокольной и келейным корпусом	Стация	Лист
Рук.рест.отд	Беляева Т.М.						РД	13
Науч.руковод	Смирнов Н.И.							
Арх.-реставр	Тихонова А.С.							
Арх.-реставр	Катышева И.А.							
Вед.инж.-рест.	Краус С.В.					Навес северного и южного крыльца в осях 12-13	ООО "Мастерские Андрея Анисимова"	
Инж.-рест.	Тараскин Н.Н.						Формат	A1